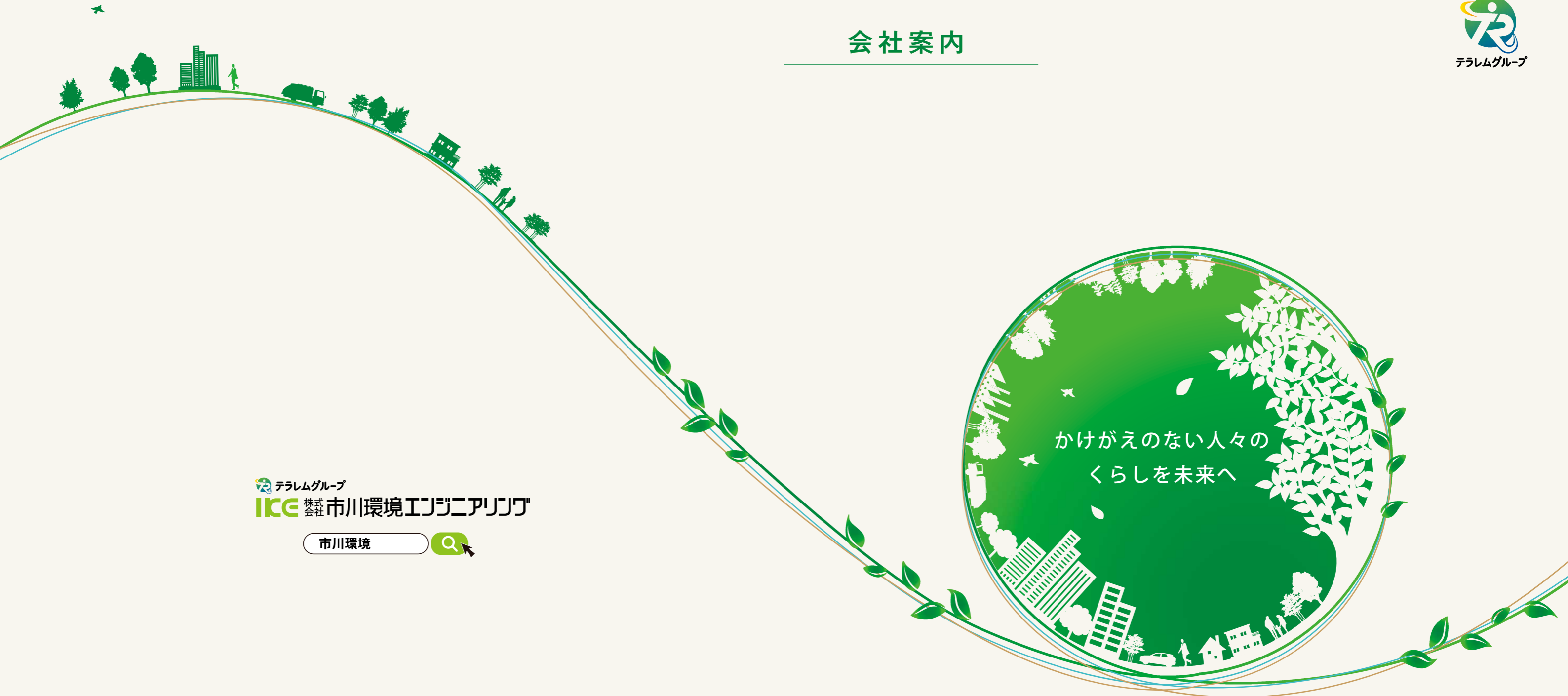


会社案内



テラレムグループ
IKE 株式会社 市川環境エンジニアリング

市川環境 

かけがえのない人々の
くらしを未来へ

資源とひとを 未来につなぐ。



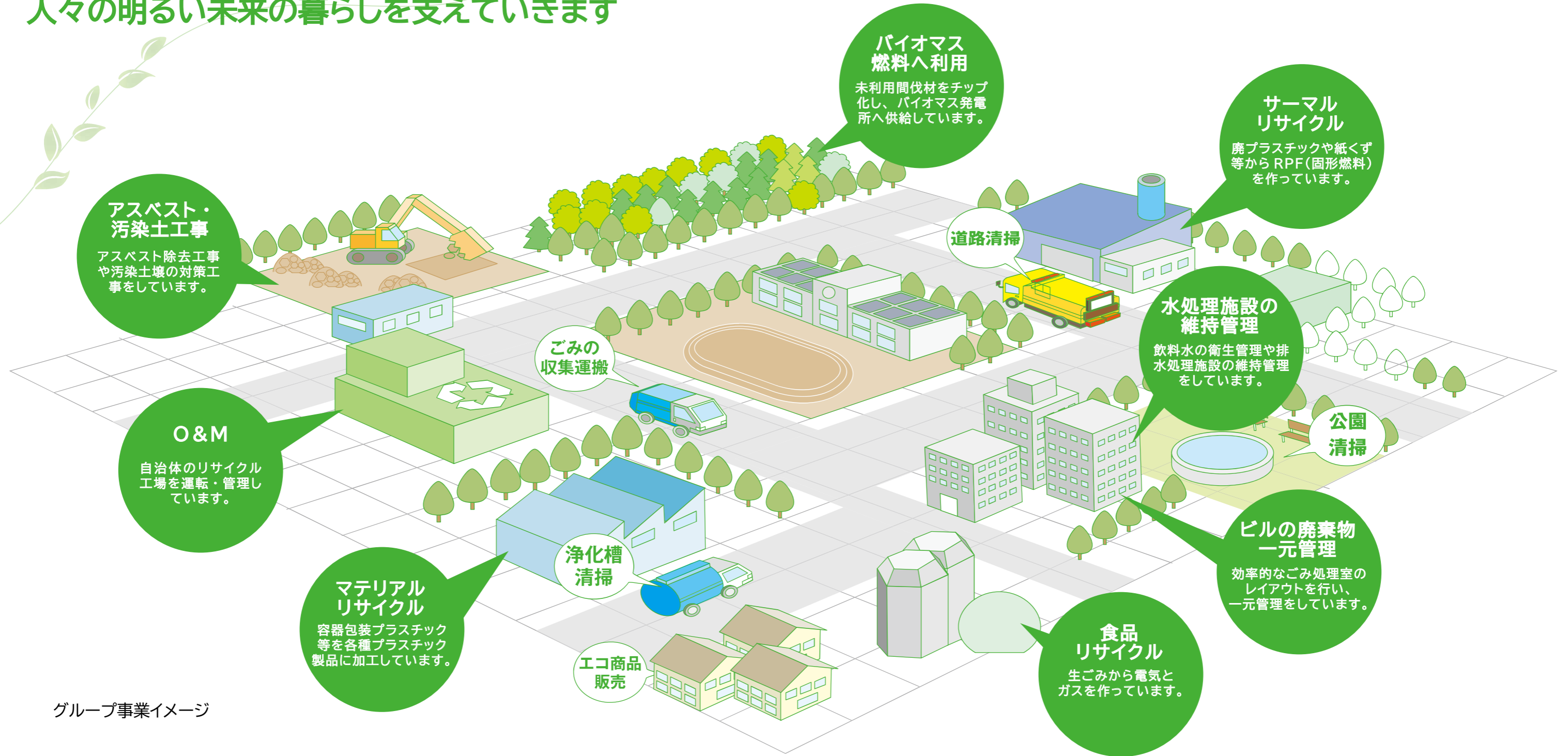
持続可能な社会の実現に向け 循環型社会をつくる

生活を豊かにするための技術の進歩が、自然環境を破壊し、有限な地球資源を枯渇させ、人類は自然と調和していくことの重要性に気づきました。美しい自然を次世代へ残す為、持続可能な社会の実現に向けて循環型社会のシステムを築くべき時代を迎えております。

私たち市川環境エンジニアリング (IKE) は、身近な生活空間の創造と、地球環境の保全を使命とし、お客様の環境戦略の設計から施工までをサポートしています。

かけがえのない生命を育む地球環境の保全をトータルに考える“地球環境貢献企業”を目指して、IKEはこれからも努力してまいります。

IKEは廃棄物リサイクルや施設維持管理を通して 人々の明るい未来の暮らしを支えています



グループ事業イメージ

大量生産、大量消費、大量廃棄が社会に豊かさや快適さをもたらした一方で、様々な環境問題を生じさせてきました。また、世界的な人口増加や経済活動の拡大により、今後、天然資源の枯渇が予想され、これまでと同じ社会活動を続けていくことは困難であることが明らかになってきました。今こそ、持続可能な社会の実現に向けて、天然資源の消費や廃棄物の発生を抑制することで、人々のかけがえのない暮らしを守り、資源の循環的な利用を促進する資源循環型社会の実現が必要です。



高付加価値サービスの提供

廃棄物の適正処理だけでなく、廃棄物からエネルギーや資源を製造し、供給致します。また発生量の多いお客様には、廃棄物を一元管理させて頂くことでコストダウンも可能です。

資源循環事業



循環型社会を支えるリサイクルシステムの構築

事業活動を行っている中で、廃棄物は必ず発生します。発生した廃棄物の適正処理はもちろんのこと、廃棄物の減容・減量化、さらには再資源・エネルギー化による有効活用が排出事業者に求められています。

IKEは、法規制などの社会動向に迅速に対応しながら、お客様からのさまざまな要望に対して、常に最適な処理方法や処理システムをご提供します。

行徳工場

RPF(固形燃料)化プラント

徹底した事前選別により、品質の安定したRPFを製造しています。一般廃棄物と産業廃棄物、両方の中間処理業の許可を取得している、全国でも数少ない施設です。



廃棄物処理施設のO&Mによる、トータルコスト低減へ

長年多くの廃棄物処理施設の運転管理に携わってきたIKEの経験をもとに、地域住民の利便性の維持や向上に考慮し、安全面・衛生面も十分配慮した、自治体廃棄物処理施設の運転管理に関するトータルコスト低減をご提案します。



【有価物の買取】

- ◎金属
- ◎ペットボトル
- ◎プラスチック



【コンサルティング】

- ◎ゴミ処理室のレイアウト
- ◎ゴミの分別方法の提案
- ◎大型ビル廃棄物一括管理業務
- ◎その他、廃棄物全般に関する適正処理提案
- ◎環境機器の販売
- ◎CO₂削減に関する提案

維持管理修繕事業



件名 道路清
 施工者 株式会社川環

人々の快適な生活を守る、総合的な維持管理

私たちの生活環境は、さまざまな設備の機能の上に成り立っています。なかでも地下に設置された上下水道や電気・空調などの各種設備は、私たちの生活を支える上で重要な役割を果たしています。これらの設備がつねに安定した能力を発揮するためには、日常の維持管理が欠かせません。IKEは、各種設備の維持管理や、設備本体および付帯設備の工事・補修など幅広いサービスを通じて、生活基盤の保全に貢献しています。

清潔で快適な環境をつくるために、
 施設機能を総合的に維持管理しています。

くらしを支える
 上下水道・電気・
 空調など
 維持管理

道路・河川など
 環境施設の
 清掃・管理

各生活施設
 全般の
 工事・補修

【建物設備維持管理】

工場メンテナンス

側溝清掃

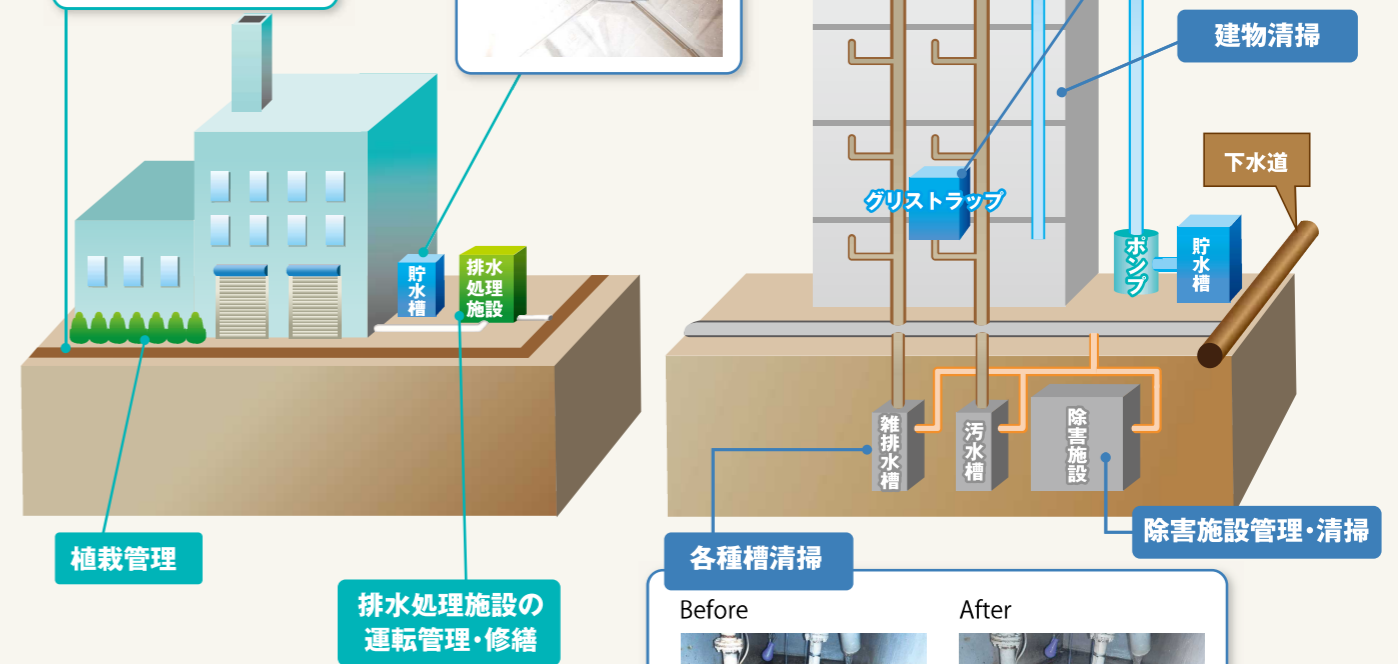


給水設備管理・清掃



ビルメンテナンス

グリストラップ清掃



その他付帯設備の修繕も
 行っています。

【施設・設備清掃】

- ◎公園など屋外施設の清掃
- ◎道路清掃 ◎河川の浚渫



【浄化槽清掃】

- ◎浄化槽清掃
- ◎浄化槽保守点検
- ◎付帯設備の補修取替工事



【建物内外衛生管理】

- ◎室内空気環境測定
- ◎害虫防除 ◎除草・散水

保有する作業車両

脱着装置付コンテナ専用車



塵芥車（パッカー車）



ウイング車



冷蔵冷凍車



超高压洗浄車



強力吸引車（ダンパー車）



道路清掃車



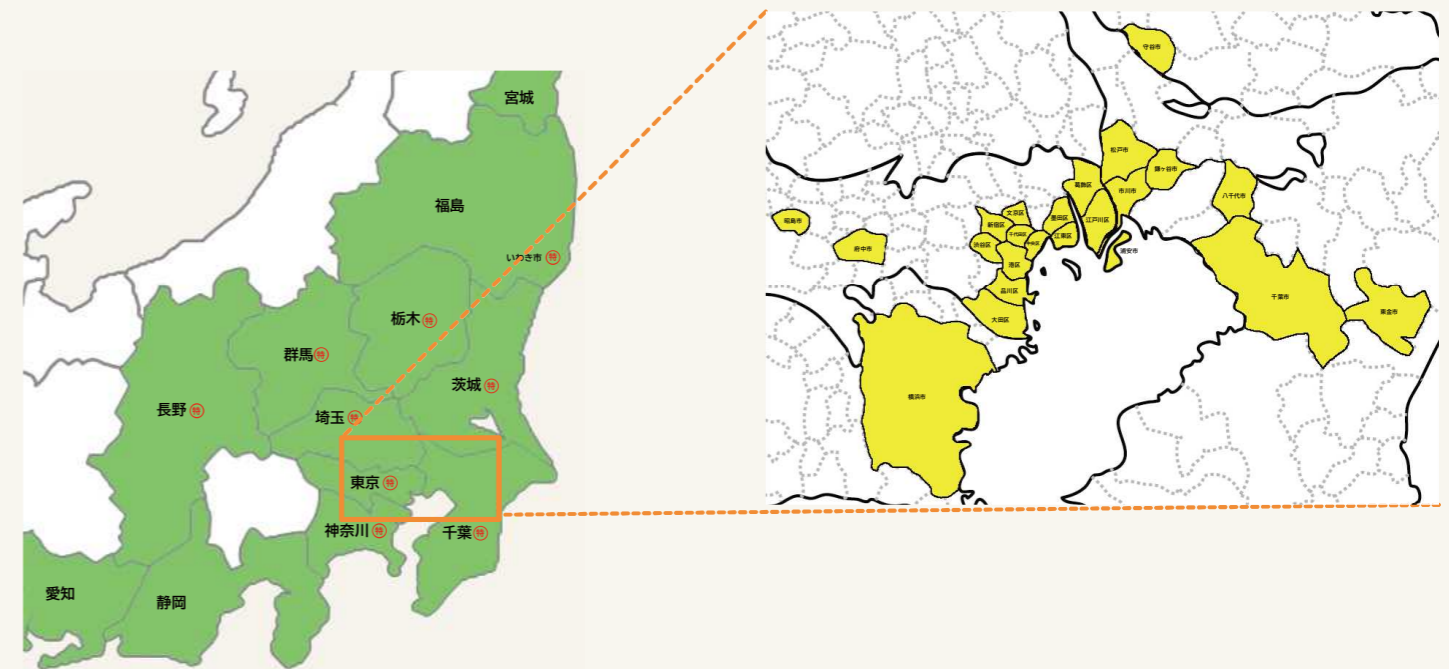
平ボディ車



許可エリア

● 産業廃棄物

● 一般廃棄物



IKE の収集運搬の強み

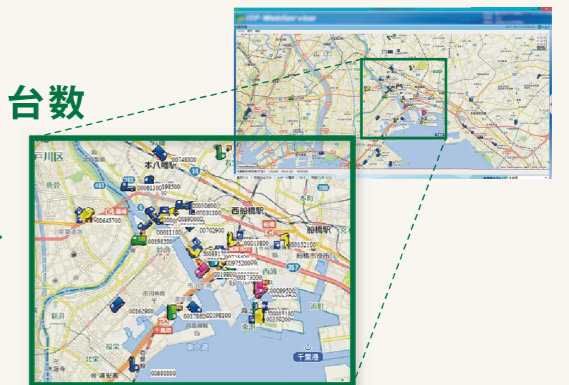


1 お客様のニーズに沿った 運搬・処理・処分の提案が可能

- 関東一円をカバーする許可取得
- 100社以上の中間処理施設との取引実績

2 多種多様な形状、荷姿の 廃棄物に対応できる運搬車種と台数

3 GPS搭載のデジタルタコグラフ、 ドライブレコーダー設置による、 適切な運行管理



【収集運搬・処理・処分】 ◎各種廃棄物の収集運搬・処理・処分(中間処理、最終処分、リサイクル、各種業務委託)
※一般廃棄物・産業廃棄物・特別管理産業廃棄物

会社概要

商号 株式会社市川環境エンジニアリング
Ichikawa Kankyo Engineering Co.,Ltd.

本社所在地 千葉県市川市田尻2丁目11番25号
TEL : 047-376-1711(代)
FAX : 047-370-3749

創立 1971年10月1日

資本金 5千万円(テラレムグループ100%出資)

役員 代表取締役社長 岩橋 保

事業内容

- 1 再生資源循環業
- 2 一般廃棄物処理業
- 3 産業廃棄物処理業
- 4 破碎、選別、造粒による中間処理業
- 5 各種リサイクル事業およびリサイクル品の販売
- 6 浄化槽など各種水処理施設の清掃および保守点検
- 7 特定・一般建設業(土木工事、建築工事、管工事)
- 8 電気、消防など建設設備の維持管理
- 9 建物および施設に関わる清掃業務

ほか、上記に関連するコンサルティングから実務全般までの業務



事業所所在地

支店・事業所名	住所	郵便番号	TEL	FAX
東京支店	東京都中央区新川2丁目5番2号新川エフビルディング2F	104-0033	03(5540)4220	03(5540)4224
千葉支店	千葉県千葉市美浜区新港216番地	261-0002	043(244)5333	
浦安支店	千葉県浦安市富士見5丁目11番7号	279-0043	047(351)4701	
横浜支店	神奈川県横浜市戸塚区上矢部町3003番地	245-0053	045(719)0982	045(719)0985
江戸川支店	東京都江戸川区篠崎町7丁目3番21号	133-0061	03(5243)1345	03(5243)1358
埼玉支店	埼玉県狭山市中新田276番地4	350-1311	04(2950)1050	04(2959)1044
八千代支店	千葉県八千代市神久保166番地	276-0008	047(488)1888	047(488)1476
松戸支店	千葉県松戸市秋山676番地1	270-2223	047(392)2616	047(392)5115
野田支店	千葉県野田市二ツ塚124番地2	278-0016	04(7126)5330	04(7126)5331
平塚事業所	神奈川県平塚市四之宮7丁目3番5号 (株)エコライクひらつか内)	245-0014	0463(52)1036	0463(53)3205
原木事業所(積替・保管施設/原木配車センター)	千葉県市川市原木3009番地	272-0004	047(320)5151	047(328)2121
行徳工場	千葉県市川市加藤新田212番地	272-0124	047(396)0111	047(397)7201

許可・登録

取得件名	取得エリア	取得件名	取得エリア
産業廃棄物収集運搬業許可	千葉県◎東京都◎埼玉県◎神奈川県◎茨城県◎栃木県◎群馬県◎長野県◎福島県◎静岡県◎愛知県◎宮城県◎	一般廃棄物収集運搬業許可	市川市*、松戸市*、浦安市*、柏・白井・鎌ヶ谷環境衛生組合(鎌ヶ谷市)、八千代市、東金市、千葉市、東京都(12区)、昭島市、府中市、横浜市、守谷市、鹿沼市
産業廃棄物処分業許可	千葉県◎	一般廃棄物処分業許可	市川市
特別管理産業廃棄物収集運搬業許可	千葉県◎東京都◎埼玉県◎神奈川県◎茨城県◎栃木県◎長野県◎いわき市◎群馬県◎	浄化槽保守点検業登録	千葉県、千葉市、船橋市、柏市
	◎=優良産廃処理業者認定制度 基準適合	浄化槽清掃業許可	市川市、松戸市、浦安市
		フロン類回収業(第1種)	千葉県、東京都

*浄化槽汚泥も含む

取得件名

一般貨物自動車運送事業免許	建築物飲料水貯水槽清掃業登録
計量証明事業登録	指定給水装置工事事業者
特定建設業許可 (土木工事業、建築工事業、とび・土工工事業、鋼構造物工事業、舗装工事業、解体工事業、消防施設工事業)	指定排水設備工事業者(市川市)
一般建設業許可(管工事業)	下水道指定工事店(松戸市)
建築物環境衛生総合管理業登録	下水道処理施設維持管理業者
	古物商

グループ概要



商号 テラレムグループ株式会社 [Terrarem Group Co., Ltd]

本社 〒104-0033 東京都中央区新川2丁目5番2号 新川エフビルディング

中部支社 〒460-0008 愛知県名古屋市中央区栄区4丁目2番29号 JRE名古屋広小路プレイス4階

市川事業所 〒272-0014 千葉県市川市田尻2丁目11番25号

代表者 代表取締役社長 水谷 重夫

資本金 1億円

資本参加企業 株式会社クボタ、中部電力株式会社

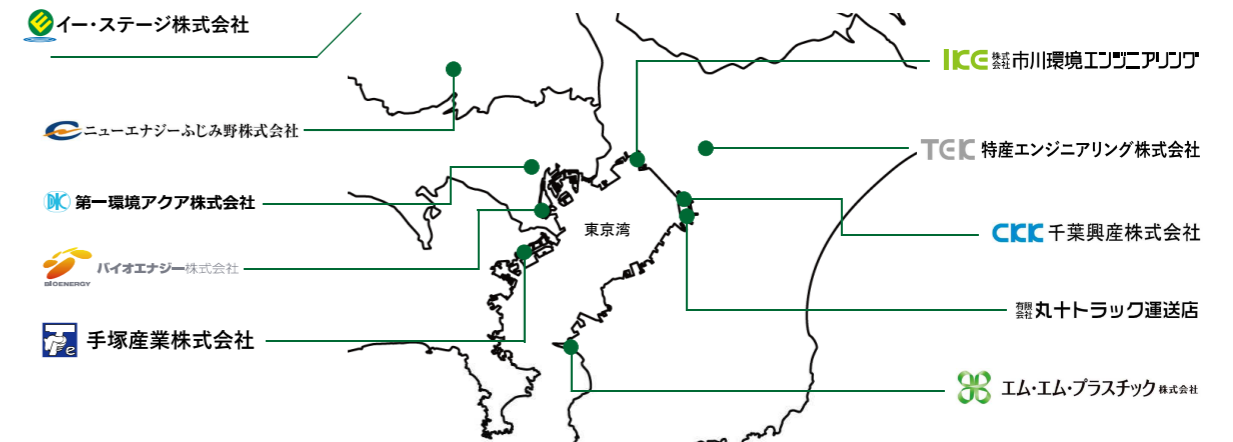
業務用車両 378台(2024年5月末現在)

一般廃棄物収集運搬エリア 東京12区、関東圏19市町村、その他11市町村

産業廃棄物収集運搬エリア 19自治体

自治体提携 9自治体

◎主要10子会社の事業



◎テラレムグループのあゆみ

 ・1971年 市川環境エンジニアリングを設立	 ・2002年 千葉興産の株式取得	 ・2007年 エム・エム・プラスチックへ資本参加	 ・2022年 手塚産業の株式取得
 ・1997年 イー・ステージの株式取得 ・1998年 特産エンジニアリングの株式取得	 ・2003年 バイオエナジーを設立	 ・2019年 丸十トラック運送店の株式取得	 ・2023年 第一環境アクアの株式取得 ・2024年 ニューエナジーふじみ野の株式取得

R Resource Circulation
資源循環事業

循環型社会実現のため、お客様のニーズに合わせたサービスを安全・安心に提供

詳細はこちら



循環型社会実現のためには、静脈産業の資源循環の取り組みが重要であるのももちろんのこと、動脈産業も一体となって取り組む必要があります。当社グループでは、廃棄物の収集運搬からリサイクルまで行っています。お客様のニーズに合わせたサービスを、安全・安心に提供いたします。



S Solution
ソリューション事業

お客様の潜在ニーズに最適なソリューションを提供

詳細はこちら



多種多様な廃棄物の適正処理をはじめ、SDGsやESGといった社会課題まで、お客様の潜在ニーズを探り、最適なソリューションを提案いたします。お客様の企業価値向上に貢献できることを目指します。



C CO₂ Reduction
CO₂削減事業

バイオマスの活用と、化石燃料の消費低減により、脱炭素社会に貢献

詳細はこちら



生物由来の資源(バイオマス)は、生長過程でCO₂を吸収しているため、燃料として活用し発生したCO₂は、大気中のCO₂を増加させないと考えられております。当社グループはバイオマスを活用し、化石燃料の消費を低減させることで脱炭素社会に貢献いたします。



O Operation And Facility Management
施設維持管理事業

インフラ施設能力を常に安定して発揮させるため
維持管理、工事・補修などのサービスを提供

詳細はこちら



私たちの生活環境を支えている上下水道や廃棄物処理施設などのインフラ施設を、常に安定した能力を発揮させるために日常の維持管理、工事・補修などのサービスを提供して



IKC 株式会社市川環境エンジニアリング

廃棄物の収集運搬・中間処理、各種維持管理修繕、
廃棄物施設の運営維持管理事業



TEK 特産エンジニアリング株式会社

上下水道処理施設の維持・運転管理、
水処理プラント工事業



イー・ステージ株式会社

廃棄物の収集運搬・中間処理・
最終処分、廃棄物施設の運営維持管理事業



丸十トラック運送店

廃棄物の収集運搬、清掃事業



バイオエナジー株式会社

食品廃棄物リサイクル処理事業



手塚産業株式会社

製造請負、廃棄物の収集運搬



エム・エム・プラスチック株式会社

資源廃棄物の再生処理及び再商品化事業



第一環境アクア株式会社

水処理施設的设计・施工・保守管理



CKK 千葉興産株式会社

廃棄物の収集運搬・中間処理、リユース事業



ニューエナジーふじみ野株式会社

食品廃棄物リサイクル処理事業



Aqua 株式会社アクア

給排水・衛生設備工事業
空調・換気設備の施工・管理・保守



藝都都市環境エンジニアリング

廃棄物の収集運搬・中間処理事業



株式会社エコライクひらつか

リサイクル施設の運営維持管理事業



株式会社ハイパーサイクルシステムズ

廃家電製品やOA機器、小型家電のリサイクル処理事業



株式会社エコライクみえ

廃棄物施設の運営維持管理事業



株式会社エコファシリティ船橋

リサイクル施設の運営維持管理事業



株式会社エコライクにのみや

剪定枝リサイクル施設の運営維持管理事業



アールツーソリューション株式会社

太陽光パネルのリユース・リサイクル事業

